

ПАСПОРТ доступности объекта социальной инфраструктуры и предоставляемых на нём услуг

1. Общие сведения об объекте

1.1. Вид (наименование) объекта объект образования

1.2. Полный почтовый адрес объекта 624980 РФ, Свердловская область, город Серов, улица Центральная, дом 18, тел. 8 (34385)7-92-23

1.3. Сведения о размещении объекта:

- отдельно стоящее здание (количество этажей) 2 этажа, 2080, 7 кв.м.,
- наличие земельного участка (да/нет), 9683 кв. м.

1.4. Год постройки здания 1980, последнего капитального ремонта -.

1.5. Дата предстоящих плановых ремонтных работ:
текущего 2024, капитального -.

1.6. Сведения об организации, расположенной на объекте

1.6.1. Наименование организации, расположенной на объекте:

полное наименование (по учредительным документам): Филиал Муниципального автономного дошкольного образовательного учреждения детский сад № 49 «Радуга»- детский сад №15 «Золотая рыбка»

сокращённое наименование (по учредительным документам) филиал МАДОУ № 49 «Радуга» - детский сад №15 «Золотая рыбка»

1.6.2. Юридический адрес организации, телефон, электронная почта:

624980 РФ, Свердловская область, г. Серов, ул. Маяковского, д. 13 тел. 8(34385)7-80-07, 7-80-06, detsad152010@mail.ru

1.6.3. Основание для пользования объектом (оперативное управление, аренда, собственность): оперативное управление (Свидетельство о государственной регистрации права Серия 66/004/667/2016-842 от 29.12.2016 г.).

1.6.4. Форма собственности объекта (государственная (федеральная, региональная), муниципальная, частная): муниципальная.

1.6.5. Вышестоящая организация (наименование): отраслевой орган администрации Серовского городского округа Управление образования

1.6.6. Юридический адрес вышестоящей организации, телефон, электронная почта: 624992, Россия, Свердловская область, Серов, Луначарского ул. 99, тел.6-32-69, edu@adm-serov.ru

2. Характеристика деятельности организации на объекте (по обслуживанию населения)

2.1. Сфера деятельности (социальная защита, занятость, здравоохранение, культура, образование, транспорт, информация и связь, физическая культура и спорт): образование.

2.2. Категории обслуживаемого населения по возрасту (дети, взрослые, все возрастные категории): дети.

2.3. Категории обслуживаемых инвалидов (инвалиды, передвигающиеся на креслах-колясках, инвалиды с нарушением опорно-двигательного аппарата, инвалиды с нарушением зрения, инвалиды с нарушением слуха, инвалиды с умственными нарушениями): -

2.4. Виды услуг: осуществление образовательной деятельности по образовательным программам дошкольного образования.

2.5. Форма оказания услуг (на объекте, с длительным пребыванием, с проживанием, на дому, дистанционно): на объекте.

2.6. Плановая мощность:

посещаемость (количество обслуживаемых граждан в день) 15 человек.

вместимость **237 человек**,

пропускная способность **237 человек**.

2.7. Участие в исполнении индивидуальной программы реабилитации или абилитации инвалида (ребенка-инвалида) (да/нет): **нет**.

3. Состояние доступности объекта

3.1. Путь следования к объекту пассажирским транспортом (описать маршрут движения с использованием пассажирского транспорта) **муниципальный автобус, маршрут №4, остановка «Центральная» - 350 метров; остановка «Школа №13» - 150 метров**,

наличие адаптированного пассажирского транспорта к объекту **нет**.

3.2. Путь к объекту от ближайшей остановки пассажирского транспорта:

3.2.1. Расстояние до объекта от остановки транспорта **150 - 350 метров**.

3.2.2. Время движения (пешком) **10-15 минут**.

3.2.3. Наличие выделенного от проезжей части пешеходного пути (да/нет) **да**.

3.2.4. Перекрестки (нерегулируемые, регулируемые, со звуковой сигнализацией, таймером, нет):

нерегулируемые.

3.2.5. Информация на пути следования к объекту (акустическая, тактильная, визуальная, нет): **нет**

3.2.6. Перепады высоты на пути (съезды с тротуара): (нет/есть (описать)) **да (неровности дороги -**

выбоины 2-3 см);

их обустройство для инвалидов, передвигающихся на креслах-колясках: (нет/есть (описать)) **нет**.

3.3. Организация доступности объекта и предоставляемых на нём услуг для инвалидов (*1)

Номер строки	Категория инвалидов (вид нарушения)	Вариант организации доступности объекта и предоставляемых на нём услуг (*2)
1.	Все категории инвалидов и маломобильных групп населения (*3)	ДУ
2.	в том числе инвалиды:	
3.	передвигающиеся на креслах-колясках	ДУ
4.	с нарушениями опорно-двигательного аппарата	ДУ
5.	с нарушениями зрения	ДУ
6.	с нарушениями слуха	ДУ
7.	с умственными нарушениями	ДУ

(*1) С учетом СП 35-101-2001, СП 31-102-99.

(*2) Указывается один из вариантов:

"А" (доступность всех зон и помещений (универсальная);

"Б" (специально выделенные для инвалидов участки и помещения);

"ДУ" (дополнительная помощь сотрудника, услуги на дому, дистанционно);

"Нет" (не организована доступность);

(*3) Указывается худший из вариантов ответа.

3.4. Состояние доступности основных структурно-функциональных зон объекта

Номер строки	Основные структурно-функциональные зоны	Состояние доступности для основных категорий инвалидов (*4)					Для всех категорий маломобильных групп населения
		К (для передвигающихся на креслах-колясках)	О (с нарушениями опорно-двигательного аппарата)	С (с нарушениями зрения)	Г (с нарушениями слуха)	У (с умственными нарушениями)	

1.	Территория, прилегающая к зданию (участок)	ДУ	ДУ	ДУ	ДП	ДП	ДУ
2.	Вход (входы) в здание	ДУ	ДУ	ДУ	ДП	ДП	ДУ
3.	Путь (пути) движения внутри здания (в т.ч. пути эвакуации)	ДЧ	ДУ	ДУ	ДП	ДУ	ДУ
4.	Зона целевого назначения здания (целевого посещения объекта)	ДЧ	ДУ	ДУ	ДУ	ДУ	ДУ
5.	Санитарно-гигиенические помещения	ДУ	ДУ	ДУ	ДУ	ДУ	ДУ
6.	Система информации и связи (на всех зонах)	ДЧ	ДУ	ДУ	ДУ	ДУ	ДУ
7.	Пути движения к объекту (от остановки транспорта)	ДУ	ДУ	ДУ	ДП	ДП	ДУ
8.	Все зоны и участки (*5)	ДУ	ДУ	ДУ	ДУ	ДУ	ДУ

(*4) Указывается:

ДП - доступно полностью (доступность для всех категорий инвалидов и других маломобильных групп населения);

ДЧ - доступно частично (достигаемость мест целевого назначения для отдельных категорий инвалидов);

ДУ - доступно условно (организация помощи сотрудниками организации или иной альтернативной формы обслуживания (на дому, дистанционно, иное));

Нет - недоступно (не предназначен для посещения инвалидами и другими маломобильными группами населения);

(*5) Указывается худший из вариантов ответа.

3.5. Итоговое заключение о состоянии доступности объекта: ДУ (К, О, С, Г, У, МНГ).

Исходя из информации, указанной в пункте 3.3 паспорта доступности объекта, на ОСИ для указанных категорий инвалидов условно доступны основные структурно-функциональные зоны объекта путь (пути) движения внутри здания (в т.ч. пути эвакуации) для инвалидов, передвигающихся на креслах-колясках и инвалидов с нарушениями опорно-двигательного аппарата, для инвалидов с нарушениями зрения, для инвалидов с нарушениями слуха, с умственными нарушениями, для всех категорий маломобильных групп населения). ОСИ для самостоятельного передвижения не предназначен. На объекте оказываются дополнительная помощь сотрудников или услуги предоставляются дистанционно.

4. Управленческое решение

4.1. Решение по адаптации основных структурно-функциональных зон объекта:

Номер строки	Основные структурно-функциональные зоны	Рекомендации по адаптации объекта (вид работы) (*6)			
		не нуждается (доступ обеспечен)	ремонт (текущий, капитальный), оснащение оборудованием	индивидуальное решение с техническими средствами реабилитации	технические решения невозможны - организация альтернативной формы обслуживания

1.	Территория, прилегающая к зданию (участок)	-	Ремонт асфальтового полотна (укладка асфальта) на участке территории, прилегающей к зданию	Приобретение и установка тактильной информации с учетом требований СП 59.13300-2020	+
2.	Вход (входы) в здание	-	+	Приобретение и установка визуальной звуковой, тактильной информации с учетом требований СП 59.13300-2020	+
3.	Путь (пути) движения внутри здания, включая пути эвакуации	-	-	Приобретение и установка визуальной звуковой, тактильной информации с учетом требований СП 59.13300-2020	+
4.	Зона целевого назначения здания (целевого посещения объекта)	-	-	Приобретение и установка визуальной звуковой, тактильной информации с учетом требований СП 59.13300-2020 Приобретение индукционной петли с учетом требований СП 59.13300-2020	+
5.	Санитарно-гигиенические помещения	-	-	Оборудовать с учетом требований СП 59.13300-2020	+
6.	Система информации и связи (на всех зонах)	-	-	Приобретение и установка визуальной звуковой, тактильной информации с учетом требований СП 59.13300-2020	-


7.	Пути движения к объекту (от остановки транспорта)	+	+	-	-
8.	Все зоны и участки	-	+	-	-
(*6) Указываются конкретные рекомендации по каждой структурно-функциональной зоне.					

4.2. Период проведения работ: 2024-2029 годы, по мере поступления денежных средств в рамках исполнения (указать наименование программы или плана мероприятий по адаптации основных структурно-функциональных зон объекта) плана финансово-хозяйственной деятельности.

4.3. Ожидаемый результат (по состоянию доступности объекта) после выполнения работ по Адаптации основных структурно-функциональных зон объекта: повышение к 2029 году значений показателей доступности для инвалидов объекта и услуг на 10%


5. Паспорт доступности объекта социальной инфраструктуры и предоставляемых на нём услуг (далее – Паспорт доступности объекта) разработан комиссией по проведению обследования и паспортизации объекта социальной инфраструктуры и предоставляемых на нём услуг (далее – Комиссия):

Председатель Комиссии:

Заведующий _____  Камалова С.Н.

Члены комиссии:

Заведующий филиала _____  Конева Н.В.

Заведующий хозяйством _____  Нечаев А.А.

СОГЛАСОВАНО:

 Председатель Серовской МО ВОС _____ / Михеев С.В.
 Председатель Серовской ГО ВОИ _____ / Кузьминых Л.Н.

6. Копия Паспорта доступности объекта направлена _____ (дата) в Управление социальной политики № 19 по городу Серову и Серовскому району Гаринскому району (наименование территориального отраслевого исполнительного органа государственной власти Свердловской области – управления социальной политики Министерства социальной политики Свердловской области) для размещения информации о состоянии доступности объекта социальной инфраструктуры и предоставляемых на нем услуг для инвалидов и других маломобильных групп населения Свердловской области в автоматизированной информационной системе «Доступная среда Свердловской области» в информационно-телекоммуникационной сети «Интернет».

ИНФОРМАЦИЯ
о состоянии доступности объектов социальной инфраструктуры
и предоставляемых на них услуг для инвалидов и других маломобильных
групп населения

1. Сфера деятельности: **образование.**
2. Количество объектов социальной, инженерной и транспортной инфраструктур
(далее — объекты) в Реестре объектов социальной инфраструктуры в приоритетных сферах
жизнедеятельности инвалидов и других маломобильных групп населения Свердловской
области:

Всего (единиц)	Из них имеют следующие состояния доступности				
	ДП-В(1)	ДЧ-В(2)	ДУ (3)	ВДН (4)	Иное: ДИ-И(5), ДЧ-И (6)
1	-	-	1	-	-

- (1) Объект доступен полностью всем
(2) Объект доступен частично всем
(3) Объект доступен условно всем
(4) Объект недоступен
(5) Объект доступен полностью избирательно
(6) Объект доступен частично избирательно

3. Перечень объектов, имеющих состояние доступности ДП-В (указывается вид
(наименование) объекта, адрес объекта, назначение объекта (при наличии), наименование
организации, расположенной на объекте – **нет.**







ФОТО № 5 Входная группа главного входа: Высота порогов и перепад высот более 14мм, ширина дверных проёмов менее 90см, ширина лестничной площадки = 2*0,9 метра, что не соответствует нормам.



ФОТО № 6 Дополнительные входа в группы: Высота порогов и перепад высот более 14мм, ширина дверных проёмов менее 90см, размер тамбура = 1,3* 0,9 метра, что не соответствует нормам.

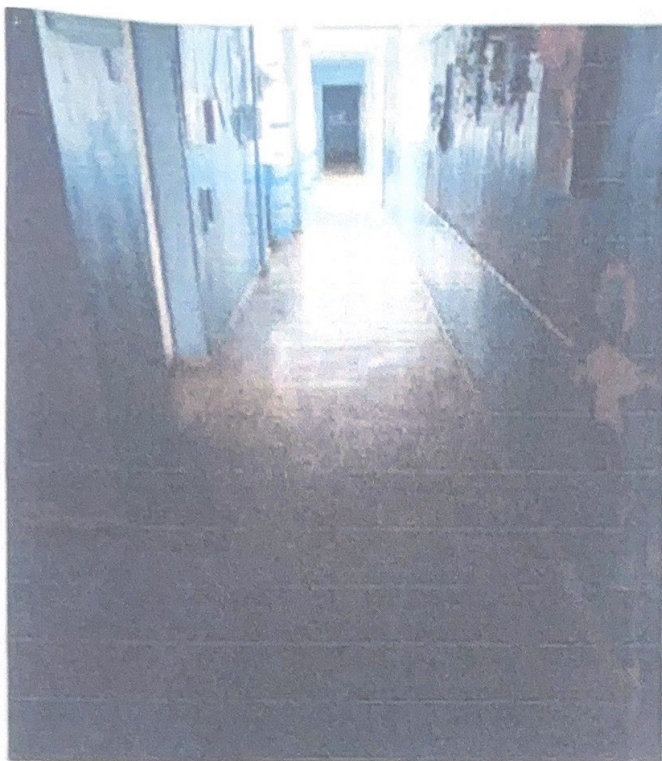


ФОТО №7 Внутренние коридоры помещения : ширина 130 см



ФОТО № 4 Санитарно-гигиенические помещения: В санитарно-гигиенических помещениях нет знаков доступности, туалетные кабинки не соответствует установленным нормам.

**ДОКУМЕНТ ПОДПИСАН
ЭЛЕКТРОННОЙ ПОДПИСЬЮ**

СВЕДЕНИЯ О СЕРТИФИКАТЕ ЭП

Сертификат 21544219559557245818350236768380521217002357698

Владелец Камалова Светлана Николаевна

Действителен с 23.08.2024 по 23.08.2025